



Regione Toscana



REVISIONE, AGGIORNAMENTO E PREDISPOSIZIONE DEI **REGOLAMENTI** DELLE “**RISERVE NATURALI**” (RN) REGIONALI



(Articoli 49 e 50 LR 30/2015 - Articolo 16 Comma 3 LR 65/2014)



QUADRI CONOSCITIVI PRELIMINARI FINALITA' E OBIETTIVI DI “**AVVIO DEL PROCEDIMENTO**”



L'ATTUALE SISTEMA DELLE "RISERVE NATURALI" REGIONALI

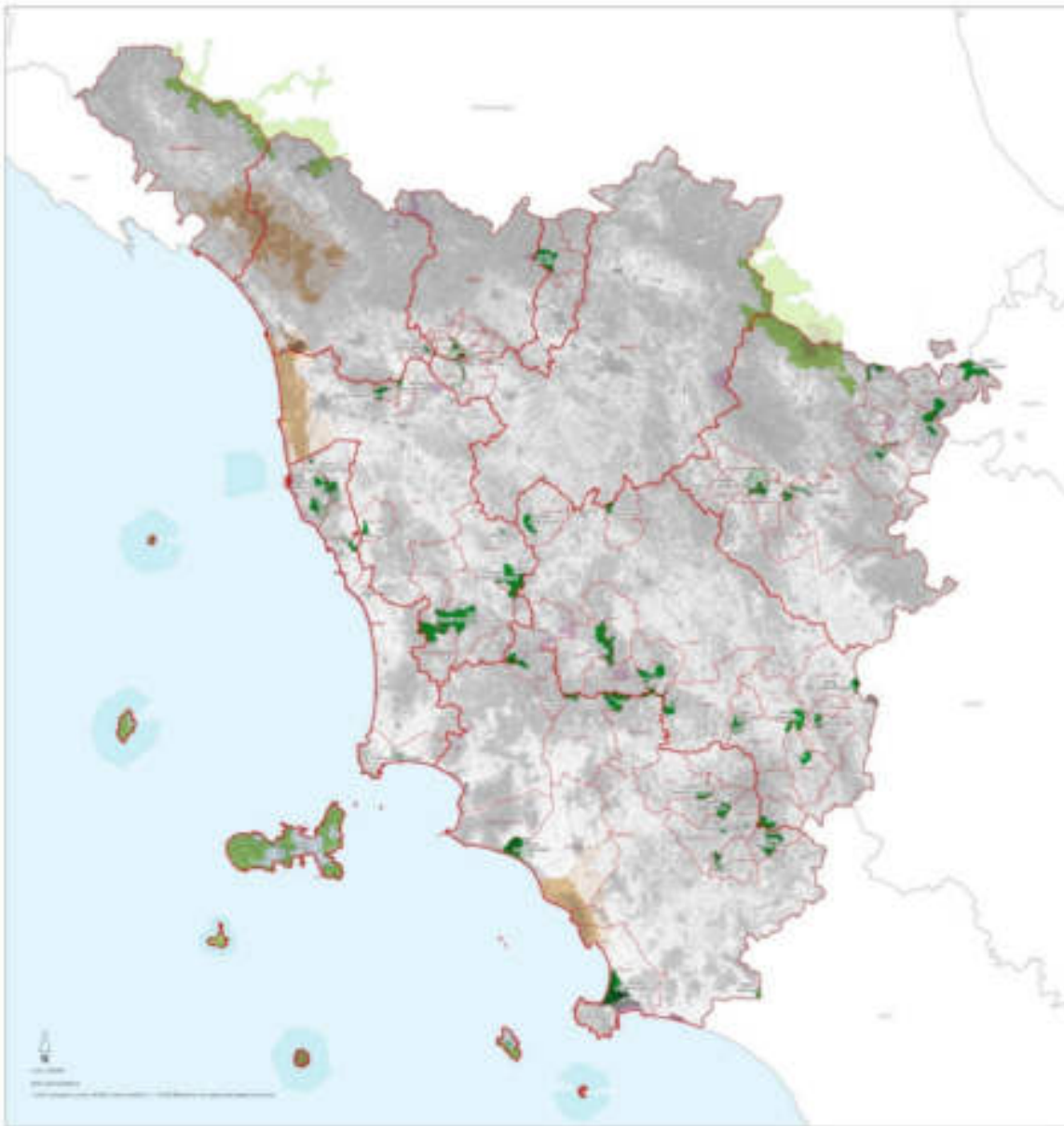
L'attuale sistema delle RN è regolato dalla LR 30/2015 che ha sostituito le precedenti LR 49/1995 e LR 56/2000

Nel sistema regionale

N. 47 Riserve Naturali

- n. 7 in provincia di AR
- n. 1 in provincia di FI e PT
- n. 13 in provincia di GR
(di cui n. 4 in provincia di SI)
- n. 14 in provincia di SI
(di cui n. 4 in provincia di GR)
- n. 3 in provincia di LI
- n. 1 in provincia di LU
- n. 7 in provincia di PI
- n. 1 in provincia di PO

In attuazione del riassetto delle competenze della LR 22/2015 (Riordino delle funzioni provinciali), la Regione Toscana è subentrata alle Province e alla Città Metropolitana quale soggetto gestore delle "Riserve Naturali" (RN) regionali.





LR 30/2015. REGOLAMENTO DELLE RISERVE NATURALI (CONTENUTI ESSENZIALI)

Il Regolamento individua le attività vietate e le eventuali deroghe ai divieti. Individua e disciplina inoltre le aree contigue (ove presenti) ai sensi dell'art. 32 della L. 394/1991 e dell'art. 55 della LR 30/2015.

Il Regolamento definisce in particolare (Art. 49, comma 2):

- la perimetrazione definitiva della riserva seguendo linee cartografiche certe e individuabili sul territorio;
- la perimetrazione definitiva delle aree contigue, nonché la disciplina delle stesse;
- l'organizzazione generale del territorio e la sua eventuale articolazione in zone;
- le modalità di rilascio del nulla-osta, ovvero autorizzazioni o concessioni relative alla realizzazione di interventi, impianti ed opere, nonché per le autorizzazioni ai fini del vincolo idrogeologico;
- gli interventi da realizzare (contenimento e conservazione degli equilibri faunistici ed ambientali).

Il Regolamento altresì (Art. 49, comma 3):

- riporta la perimetrazione dei Siti della "Rete Natura 2000";
- individua e disciplina le ulteriori componenti del "Patrimonio naturalistico-ambientale" ed i valori riconosciuti;
- individua, descrive e disciplina gli habitat di interesse conservazionistico;
- declina, ai fini della loro attuazione, le misure di conservazione riferite ai Siti della "Rete Natura 2000".

Il regolamento infine (Art. 49, commi 5, 6 e7) :

- disciplina le attività e le autorizzazioni, previste dal Regolamento forestale (DPGR n. 48R/2003);
- reca una cartografia con i confini della riserva, della eventuale area contigua e della eventuale zonizzazione;
- si conforma (tutela del paesaggio e disciplina dei "Beni paesaggistici"), al PIT con valenza di PPR
- detta prescrizioni per il coordinamento delle politiche di settore;
- detta prescrizioni per la pianificazione territoriale delle Province, della Città Metropolitana e dei Comuni.



VERSO I “RINNOVATI” REGOLAMENTI. OBIETTIVI DI AVVIO DEL PROCEDIMENTO

Fermo restando i principi e le disposizioni generali sanciti dalla LR 30/2015 e le finalità generali stabilite negli atti istitutivi delle singole riserve il procedimento si muove con l'intento di “rinnovare” gli articolati normativi vigenti procedendo da una parte alle esigenze di adeguamento e conformazione al quadro di riferimento sovraordinato e dall'altra con le necessità di riordino ed omogeneizzazione, funzionali per una corretta ed efficace gestione di livello regionale.

OBIETTIVI DI “AVVIO DEL PROCEDIMENTO”

1. L'inquadramento del sistema delle “Riserve Naturali” (RN) in una rinnovata visione unitaria ed organica di livello generale (regionale) e l'aggiornamento (revisione) dei regolamenti vigenti, in coerenza con la LR 30/2015.
2. L'armonizzazione, il riordino e l'omogeneizzazione dei contenuti regolamentari vigenti, in ragione delle innovazioni della disciplina regionale (LR 30/2015) e del riordino delle competenze e delle funzioni (LR 22/2015).
3. Il recepimento delle misure di conservazione e delle altre indicazioni (di natura sovraordinata) concernenti i Siti della “Rete Natura 2000” e la tutela e la conservazione della biodiversità e geodiversità.
4. La conformazione dei regolamenti alla disciplina sovraordinata di natura statutaria del PIT con valenza di Piano Paesaggistico, con particolare attenzione per la disciplina dei “Beni paesaggistici” formalmente riconosciuti.
5. La definizione (adozione) dei regolamenti per le “Riserve Naturali” (RN) regionali che ne sono ancora sprovvisti, in coerenza e omogeneità con le esigenze di adeguamento e conformazione espresse dagli obiettivi precedenti.
6. La predisposizione di un omogeneo ed organico “Sistema Informativo Geografico” (SIG) di supporto all'organizzazione e implementazione dei quadri conoscitivi, propositivi, anche ai fini del monitoraggio.



QUADRO CONOSCITIVO DI RIFERIMENTO (QC). CONTENUTI

La formazione del quadro conoscitivo si concentra in via prioritaria sull'analisi critica dei materiali analitici dei regolamenti vigenti e, ove presenti, dei PdG), anche per non disperdere il sistema delle conoscenze disponibili.

Il QC attinge ai dati disponibili nelle banche dati regionali (Geoscopio, Re.Na.To, Ha.SCI.tu, ecc.), ovvero nei quadri conoscitivi dei piani e programmi regionali sovraordinati (PIT/PPR e PdG dei Siti della Rete Natura 2000.

Elaborati documentali (I.QC)

- Ricognizione e analisi critica singoli Regolamenti e degli eventuali Piani di Gestione (I.QC.a)
- Matrici e tabelle comparative di verifica e valutazione (I.QC.b)
 - Quadro analitico comparato degli strumenti regolamentari e di gestione vigenti
 - Quadro analitico comparato dell'interazione con altri strumenti sovraordinati
 - Quadro analitico comparato dell'articolazione ricorrente nei regolamenti vigenti
 - Verifica di rispondenza del regolamento alle disposizioni della LR 30/2016
 - Proposta di classificazione per tipologie (ambientali o territoriali delle riserve)
- Sintesi delle analisi di quadro conoscitivo e ipotesi di articolazione del quadro propositivo (I.QC.c)



Elaborati cartografici di corredo (II.QC)

- Cartografie generali e di livello regionale (200k)
 - Localizzazione e codici identificativi delle Riserve Naturali (RN) regionali (II.QC.a)
 - Ipotesi di classificazione delle Riserve Naturali (RN) regionali. Tipologie ambientali (II.QC.b)
 - Ipotesi di classificazione delle Riserve Naturali (RN) regionali. Tipologie territoriali (II.QC.c)
- Cartografie di dettaglio per le singole n. 42 Riserve Naturali (RN) regionali (10k)
 - Ricognizione e interazione con i Siti della "Rete Natura 2000" (II.QC.1)
 - Ricognizione e interazione con i "Beni paesaggistici" del PIT/PPR (II.QC.2)
 - Ricognizione e interazione con il "Vincolo idrogeologico" (II.QC.3)





QUADRO CONOSCITIVO DI RIFERIMENTO (QC). SCHEDA ANALITICO – DESCRITTIVA

➤ Ricognizione e analisi critica singoli Regolamenti vigenti e degli eventuali Piani di Gestione (I.QC.a)

L'attività di analisi - anche per assicurare le attività di sinottica comparazione dei diversi contenuti regolamentari - si è avvalsa di una "Scheda analitico - descrittiva" predisposta per ogni singola Riserva Naturale, articolata in 5 sezioni.

1. Dati e informazioni generali
2. Strumenti regolamentari e di gestione vigenti
3. Essenziali caratteristiche della riserva
4. Interazione con altre discipline e strumenti sovraordinati
5. Altro patrimonio naturalistico-ambientale regionale



1. VALLE DELL'INFORMAZIONE SENSIBILE (V.I.S.)

1. Dati e informazioni generali

2. Strumenti regolamentari e di gestione vigenti

3. Essenziali caratteristiche della riserva

4. Interazione con altre discipline e strumenti sovraordinati

5. Altro patrimonio naturalistico-ambientale regionale

6. Note

7. Altre informazioni

8. Altre informazioni

9. Altre informazioni

10. Altre informazioni

11. Altre informazioni

12. Altre informazioni

13. Altre informazioni

14. Altre informazioni

15. Altre informazioni

16. Altre informazioni

17. Altre informazioni

18. Altre informazioni

19. Altre informazioni

20. Altre informazioni

21. Altre informazioni

22. Altre informazioni

23. Altre informazioni

24. Altre informazioni

25. Altre informazioni

26. Altre informazioni

27. Altre informazioni

28. Altre informazioni

29. Altre informazioni

30. Altre informazioni

31. Altre informazioni

32. Altre informazioni

33. Altre informazioni

34. Altre informazioni

35. Altre informazioni

36. Altre informazioni

37. Altre informazioni

38. Altre informazioni

39. Altre informazioni

40. Altre informazioni

41. Altre informazioni

42. Altre informazioni

43. Altre informazioni

44. Altre informazioni

45. Altre informazioni

46. Altre informazioni

47. Altre informazioni

48. Altre informazioni

49. Altre informazioni

50. Altre informazioni

51. Altre informazioni

52. Altre informazioni

53. Altre informazioni

54. Altre informazioni

55. Altre informazioni

56. Altre informazioni

57. Altre informazioni

58. Altre informazioni

59. Altre informazioni

60. Altre informazioni

61. Altre informazioni

62. Altre informazioni

63. Altre informazioni

64. Altre informazioni

65. Altre informazioni

66. Altre informazioni

67. Altre informazioni

68. Altre informazioni

69. Altre informazioni

70. Altre informazioni

71. Altre informazioni

72. Altre informazioni

73. Altre informazioni

74. Altre informazioni

75. Altre informazioni

76. Altre informazioni

77. Altre informazioni

78. Altre informazioni

79. Altre informazioni

80. Altre informazioni

81. Altre informazioni

82. Altre informazioni

83. Altre informazioni

84. Altre informazioni

85. Altre informazioni

86. Altre informazioni

87. Altre informazioni

88. Altre informazioni

89. Altre informazioni

90. Altre informazioni

91. Altre informazioni

92. Altre informazioni

93. Altre informazioni

94. Altre informazioni

95. Altre informazioni

96. Altre informazioni

97. Altre informazioni

98. Altre informazioni

99. Altre informazioni

100. Altre informazioni



QUADRO CONOSCITIVO DI RIFERIMENTO (QC). SCHEDA ANALITICO – DESCRITTIVA

➤ Ricognizione e analisi critica singoli Regolamenti vigenti e degli eventuali Piani di Gestione (I.QC.a)

1. Dati e informazioni generali.

- Comuni e province interessate
- Estensione area protetta (ha)
- Presenza ed estensione area contigua
- Eventuale denominazione "Gestione aggregata"

2. Strumenti regolamentari e di gestione vigenti

- Atto istitutivo
- Atto di approvazione del Regolamento
- Indice analitico del Regolamento
- Eventuali elaborati analitici del Regolamento
- Atto di approvazione del Piano di Gestione (PdG)
- Indice norme / relazione del PdG
- Elaborati quadro conoscitivo PdG
- Elaborati quadro progettuale PdG
- Altri eventuali strumenti regolativi esistenti

3. Essenziali caratteristiche della riserva

- Finalità e obiettivi della Riserva
- Principali caratteri idrogeomorfologici e morfogenetici
- Principali caratteri ecosistemici
- Principali caratteri agricolo - forestali
- Principali valori ed emergenze naturalistiche

4. Interazione con altre discipline e strumenti sovraordinati

- Siti della Rete natura 2000
 - elenco, denominazione, codici
 - superficie interessata
 - rapporto di sovrapposizione
 - presenza Piano d Gestione
- Beni paesaggistici ex art. 136 D.Lgs 42/2004
- Beni paesaggistici ex art. 142 D.Lgs 42/2004
 - presenza
 - categoria di bene tutelato
- Vincolo idrogeologico
 - Presenza vincolo
 - Superficie interessata
 - Rapporto di sovrapposizione
- Beni architettonici vincolati Parte II D.Lgs 42/2004
- Beni archeologici vincolati Parte II D.Lgs 42/2004

5. Altro patrimonio naturalistico-ambientale regionale

- Geotopi (geositi) regionali
- Alberi monumentali
- Altri geotopi riconosciuti nell'ambito del PIT/PPR
- Alberi monumentali riconosciuti dal Regolamento o dal PdG



QUADRO CONOSCITIVO DI RIFERIMENTO (QC). SCHEDA ANALITICO – DESCRITTIVA

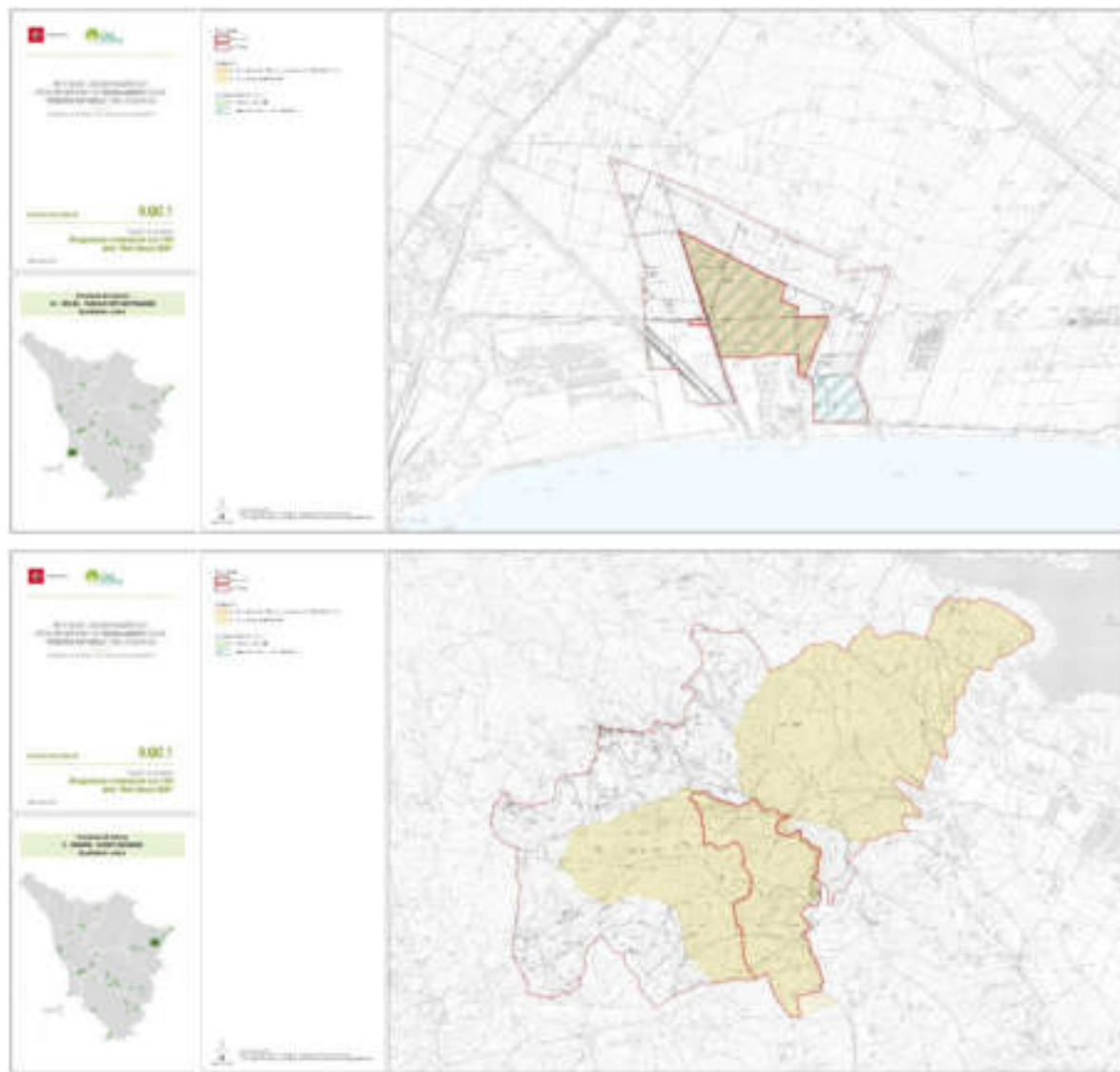
- Matrici e tabelle comparative di verifica e valutazione (I.QC.b)
- Proposta di classificazione per tipologie (ambientali o territoriali delle riserve)

Cod. RES.	Cod. RR.	DEICOMAZIONE	SEZIONE ADESSATA (attuale)	Contesto geografico - socio-geografico	Paesaggio vegetale prevalente	coltivi	Classificazione per caratteri morfologici e di paesaggio vegetale (Tipologie ambientali)	Classificazione per omogeneità geografica e di paesaggio geografico (Tipologie territoriali)
24	RIAP01	ELIAP080	FORESTA DI BERGONICE (P)	Alta Val di Corone	Collinare	Arcaica	Complesso forestale collinare	Alta Val di Corone
25	RIAP02	ELIAP087	FORESTA DI MONTEFOLCI - CASCIO (P)	Alta Val di Corone	Collinare	Arcaica	Complesso forestale collinare	Alta Val di Corone
26	RIAP03	ELIAP089	MONTENERO (P)	Alta Val di Corone	Collinare	Arcaica	Complesso forestale collinare	Alta Val di Corone
3	RIAP04	ELIAP081	SAVOIO DI LOMONIA (AR)	Val Tiberina, Maremme, Foglia	Montano	Miscelto, pascoli e agricoli	Miscelto alto collinare o collinare di area aperta o boschi	Alta Toscana (Tiberina, Maremme, Foglia)
4	RIAP05	ELIAP082	ACTA VALLE DEL TEVERE - MONTENERO (AR)	Val Tiberina, Maremme, Foglia	Montano	Agricole abbandonate	Complesso forestale appenninico	Alta Toscana (Tiberina, Maremme, Foglia)
5	RIAP06	ELIAP090	MONTE ROCCICCI (AR)	Val Tiberina, Maremme, Foglia	Alta collinare	Arcaica	Complesso forestale alto collinare	Alta Toscana (Tiberina, Maremme, Foglia)
6	RIAP07	ELIAP091	ALPE DELLA SERNA (AR)	Val Tiberina, Maremme, Foglia	Montano	Prataia	Complesso forestale appenninico	Alta Toscana (Tiberina, Maremme, Foglia)
7	RIAP08	ELIAP092	BOSCO DI MONTALTO (AR)	Val Tiberina, Maremme, Foglia	Montano	Arcaica	Complesso forestale appenninico	Alta Toscana (Tiberina, Maremme, Foglia)
8	RIAP09	ELIAP093	MONTE PERNA (AR)	Arcaica	Alta collinare	Arcaica	Complesso forestale alto collinare	Arcaica
11	RIAP10	ELIAP094	MONTE LABROLO (AR)	Arcaica	Alta collinare	Miscelto	Miscelto alto collinare o collinare di area aperta o boschi	Arcaica
14	RIAP11	RIAP095	ELIAP094	Arcaica	Alta collinare	Arcaica	Complesso forestale alto collinare	Arcaica
18	RIAP12	RIAP096	ELIAP095	Arcaica	Alta collinare	Miscelto	Miscelto alto collinare o collinare di area aperta o boschi	Arcaica
19	RIAP13	RIAP097	ELIAP096	Arcaica	Collinare	Miscelto	Miscelto collinare o boschi	Arcaica
20	RIAP14	RIAP097	ELIAP096	Arcaica	Alta collinare	Arcaica	Complesso forestale alto collinare	Arcaica
27	RIAP15	ELIAP098	ELIAP097	Arcaica	Alta collinare	Arcaica	Complesso forestale alto collinare	Arcaica
30	RIAP16	ELIAP099	ELIAP097	Arcaica	Collinare	Miscelto	Complesso forestale appenninico	Arcaica
8	RIAP17	ELIAP097	ELIAP097	Arcaica	Alta collinare	Arcaica	Complesso forestale alto collinare	Arcaica
17	RIAP18	ELIAP098	ELIAP097	Arcaica	Collinare	Arcaica	Arcaica o boschi boschi naturali	Arcaica collinare
21	RIAP19	ELIAP098	ELIAP097	Arcaica	Collinare	Arcaica	Arcaica o boschi boschi naturali	Arcaica collinare
22	RIAP20	ELIAP098	ELIAP097	Arcaica	Collinare	Arcaica	Arcaica o boschi boschi naturali	Arcaica collinare
10	RIAP21	ELIAP098	ELIAP097	Arcaica	Collinare	Arcaica	Arcaica o boschi boschi naturali	Arcaica collinare
25	RIAP22	ELIAP098	ELIAP097	Arcaica	Collinare	Arcaica	Arcaica o boschi boschi naturali	Arcaica collinare
43	RIAP23	ELIAP099	ELIAP097	Arcaica	Collinare	Arcaica	Arcaica o boschi boschi naturali	Arcaica collinare
42	RIAP24	ELIAP097	ELIAP097	Arcaica	Collinare	Arcaica	Arcaica o boschi boschi naturali	Arcaica collinare
5	RIAP25	ELIAP097	ELIAP097	Arcaica	Collinare	Arcaica	Arcaica o boschi boschi naturali	Arcaica collinare
2	RIAP26	ELIAP098	ELIAP097	Arcaica	Collinare	Arcaica	Arcaica o boschi boschi naturali	Arcaica collinare
21	RIAP27	ELIAP098	ELIAP097	Arcaica	Collinare	Arcaica	Arcaica o boschi boschi naturali	Arcaica collinare
34	RIAP28	ELIAP098	ELIAP097	Arcaica	Collinare	Arcaica	Arcaica o boschi boschi naturali	Arcaica collinare
21	RIAP29	Arcaica	Arcaica	Arcaica	Collinare	Arcaica	Arcaica o boschi boschi naturali	Arcaica collinare
28	RIAP30	ELIAP098	ELIAP097	Arcaica	Collinare	Arcaica	Arcaica o boschi boschi naturali	Arcaica collinare
11	RIAP31	ELIAP098	ELIAP098	Arcaica	Collinare	Arcaica	Arcaica o boschi boschi naturali	Arcaica collinare
13	RIAP32	ELIAP098	ELIAP098	Arcaica	Collinare	Arcaica	Arcaica o boschi boschi naturali	Arcaica collinare
19	RIAP33	ELIAP098	ELIAP098	Arcaica	Collinare	Arcaica	Arcaica o boschi boschi naturali	Arcaica collinare
14	RIAP34	ELIAP098	ELIAP098	Arcaica	Collinare	Arcaica	Arcaica o boschi boschi naturali	Arcaica collinare
10	RIAP35	ELIAP098	ELIAP098	Arcaica	Collinare	Arcaica	Arcaica o boschi boschi naturali	Arcaica collinare
31	RIAP36	ELIAP098	ELIAP098	Arcaica	Collinare	Arcaica	Arcaica o boschi boschi naturali	Arcaica collinare
11	RIAP37	ELIAP098	ELIAP098	Arcaica	Collinare	Arcaica	Arcaica o boschi boschi naturali	Arcaica collinare
15	RIAP38	ELIAP098	ELIAP098	Arcaica	Collinare	Arcaica	Arcaica o boschi boschi naturali	Arcaica collinare
11	RIAP39	ELIAP098	ELIAP098	Arcaica	Collinare	Arcaica	Arcaica o boschi boschi naturali	Arcaica collinare
36	RIAP40	ELIAP098	ELIAP098	Arcaica	Collinare	Arcaica	Arcaica o boschi boschi naturali	Arcaica collinare
39	RIAP41	ELIAP098	ELIAP098	Arcaica	Collinare	Arcaica	Arcaica o boschi boschi naturali	Arcaica collinare
40	RIAP42	ELIAP098	ELIAP098	Arcaica	Collinare	Arcaica	Arcaica o boschi boschi naturali	Arcaica collinare



QUADRO CONOSCITIVO DI RIFERIMENTO (QC). CARTOGRAFIE DI DETTAGLIO

- Ricognizione e interazione con i Siti della "Rete Natura 2000" (II.QC.1)



Riserve regionali

- Area di riserva
- Area contigua

Siti Natura 2000

- Zone di protezione speciale (ZPS)
- Zone speciali di conservazione (ZSC ex SIC)

Altri valori formalmente riconosciuti

- Siti di interesse regionale (SIR)
- Zone umide di importanza internazionale (RAMSAR)



QUADRO CONOSCITIVO DI RIFERIMENTO (QC). CARTOGRAFIE DI DETTAGLIO

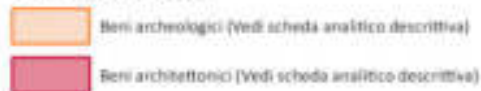
- Ricognizione e interazione con i "Beni paesaggistici" del PIT/PPR (II.QC.2)

Riserve regionali



Vincoli culturali e paesaggistici

Parte II del DLgs 428/2004



Aree sottoposte a vincolo paesaggistico di cui all'art.142 del DLgs 42/2004



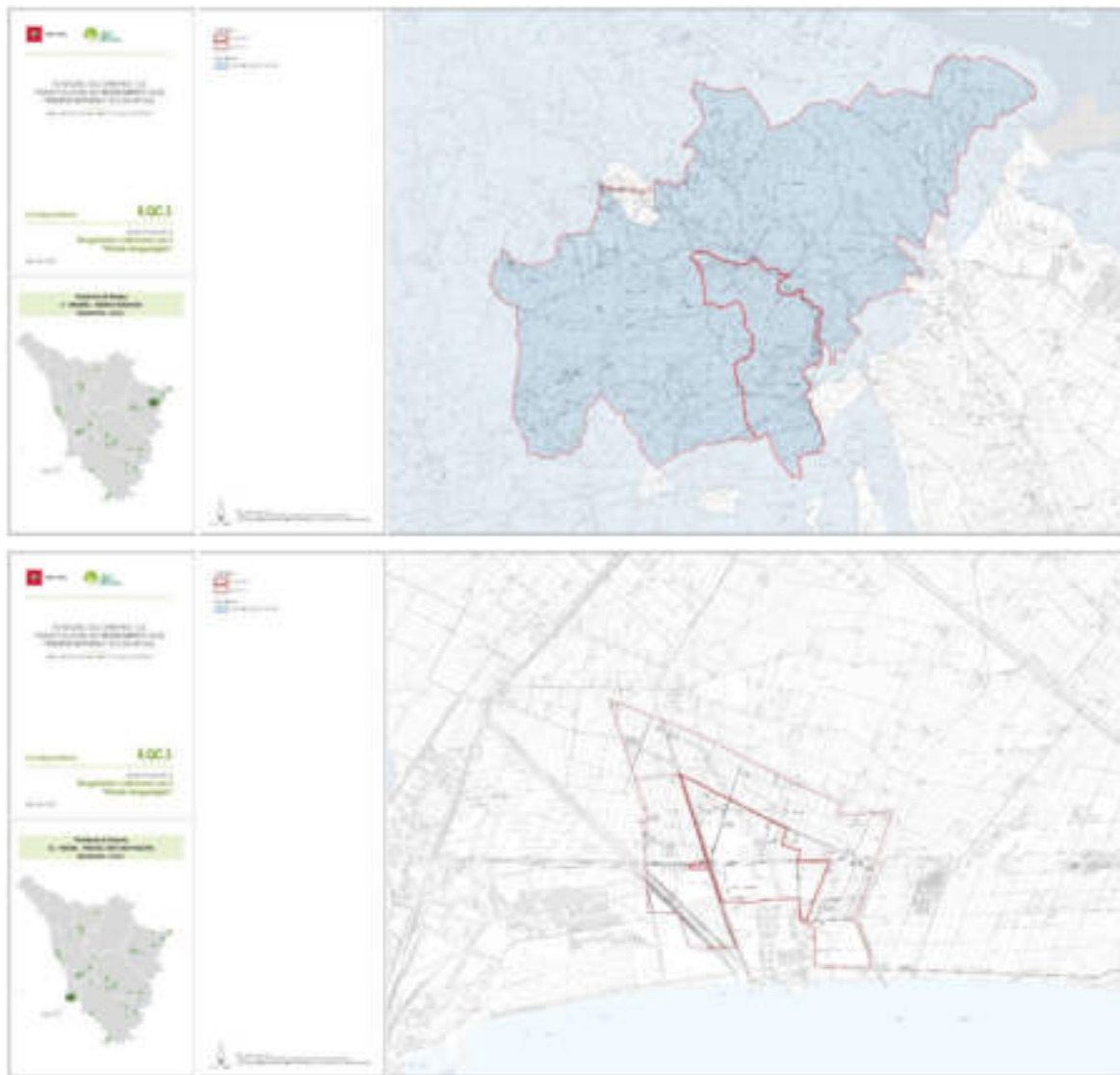
Aree sottoposte a vincolo paesaggistico di cui all'art. 136 del DLgs 42/2004





QUADRO CONOSCITIVO DI RIFERIMENTO (QC). CARTOGRAFIE DI DETTAGLIO

- Ricognizione e interazione con il "Vincolo idrogeologico" (II.QC.3)



Riserve regionali



Vincoli ambientali





QUADRO CONOSCITIVO DI RIFERIMENTO (QC). CARTOGRAFIE GENERALI

➤ Ipotesi di classificazione per "Tipologie ambientali"



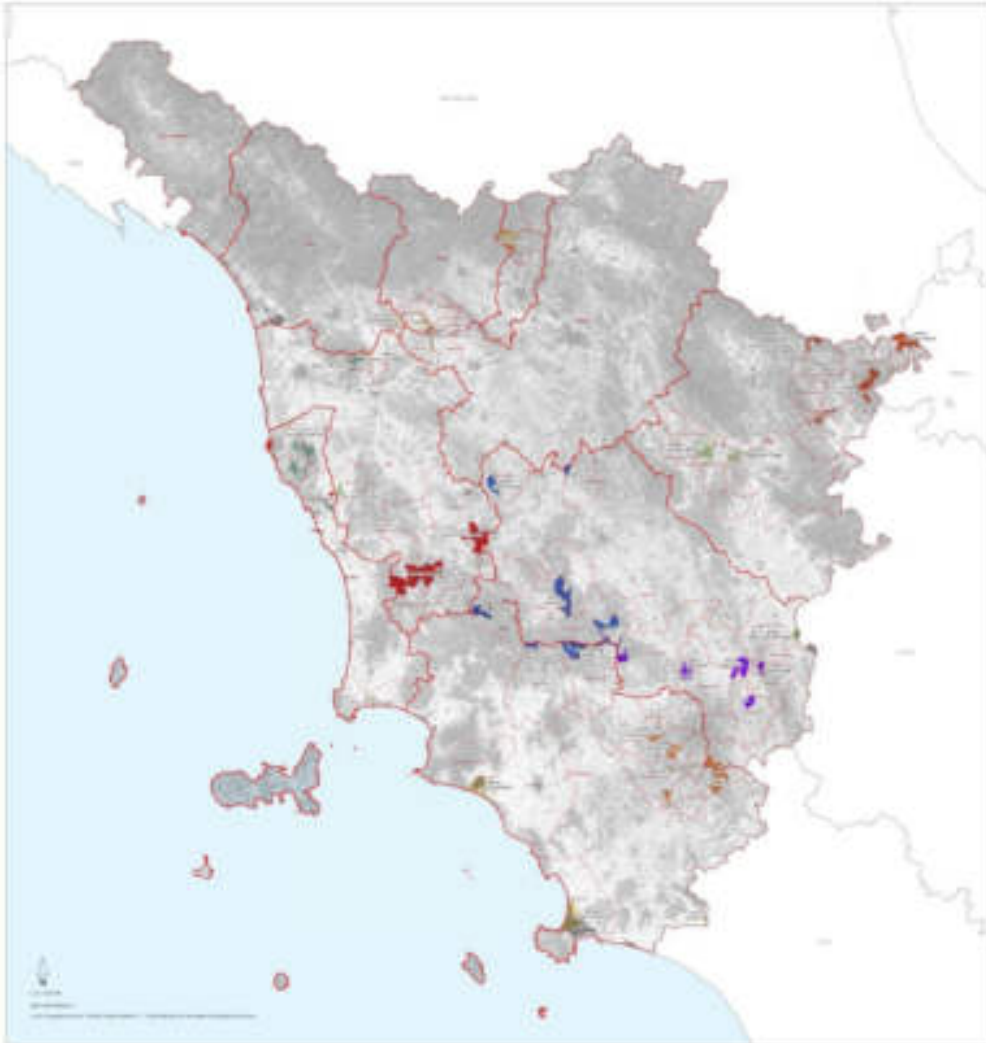
- Complessi forestali appenninici
- Complessi forestali alto collinari
- Complessi forestali collinari
- Complessi forestali collinari con ambienti fluviali
- Complessi forestali costieri
- Mosaici alto collinari o collinari di aree aperte e boschi.
- Valli fluviali con bacini artificiali, boschi e coltivi
- Valli fluviali con boschi e coltivi
- Aree umide e bacini lacustri naturali

Area di riserva Area contigua	Complessi forestali appenninici SPR006 ALTO VALLE DEL TEVERE - MONTICIONE (PR) SPR008 ALTO VALLE LOMBARDA (AR) SPR007 BUCCE DI ANTONIOLFO (AR) SPR010 M. S. GIUSEPPE - S. ANTONIO (AR)	Area di riserva Area contigua	Complessi forestali costieri SPR005 MAREMMA CHIARENZA (AR)
Area di riserva Area contigua	Complessi forestali alto collinari SPR009 MONTI RUCCHICI (AR) SPR001 SICCHI TREMOLI (AR) SPR003 M. GUGLIELMO - ALTO T. (AR) SPR004 M. S. GIUSEPPE - M. S. ANTONIO (AR) SPR002 M. S. GIUSEPPE - M. S. ANTONIO (AR) SPR004 M. S. GIUSEPPE - M. S. ANTONIO (AR) SPR004 M. S. GIUSEPPE - M. S. ANTONIO (AR)	Area di riserva Area contigua	Valli fluviali con bacini artificiali, boschi SPR001 VALLE DEL TEVERE - M. S. ANTONIO (AR) SPR002 F. S. S. ANTONIO - F. S. ANTONIO (AR) SPR004 LAGO DI MAREMMA CHIARENZA (AR)
Area di riserva Area contigua	Complessi forestali collinari SPR001 FORESTA DI MONTICIONE (PR) SPR002 FORESTA DI MONTICIONE - M. S. ANTONIO (PR) SPR003 MONTICIONE (PR) SPR004 M. S. GIUSEPPE - M. S. ANTONIO (AR) SPR005 M. S. GIUSEPPE - M. S. ANTONIO (AR) SPR006 M. S. GIUSEPPE - M. S. ANTONIO (AR) SPR007 M. S. GIUSEPPE - M. S. ANTONIO (AR) SPR008 M. S. GIUSEPPE - M. S. ANTONIO (AR)	Area di riserva Area contigua	Valli fluviali con boschi e coltivi SPR001 M. S. GIUSEPPE - M. S. ANTONIO (AR) SPR002 M. S. GIUSEPPE - M. S. ANTONIO (AR)
Area di riserva Area contigua	Complessi forestali collinari con ambienti fluviali SPR001 M. S. GIUSEPPE - M. S. ANTONIO (AR) SPR002 ALTO M. S. GIUSEPPE (AR) SPR003 S. ANTONIO (AR)	Area di riserva Area contigua	Aree umide e bacini lacustri naturali SPR001 M. S. GIUSEPPE - M. S. ANTONIO (AR) SPR002 M. S. GIUSEPPE - M. S. ANTONIO (AR) SPR003 M. S. GIUSEPPE - M. S. ANTONIO (AR) SPR004 M. S. GIUSEPPE - M. S. ANTONIO (AR) SPR005 M. S. GIUSEPPE - M. S. ANTONIO (AR) SPR006 M. S. GIUSEPPE - M. S. ANTONIO (AR) SPR007 M. S. GIUSEPPE - M. S. ANTONIO (AR) SPR008 M. S. GIUSEPPE - M. S. ANTONIO (AR)
Area di riserva Area contigua	Mosaici alto collinari o collinari di aree aperte e boschi SPR001 M. S. GIUSEPPE - M. S. ANTONIO (AR) SPR002 M. S. GIUSEPPE - M. S. ANTONIO (AR) SPR003 M. S. GIUSEPPE - M. S. ANTONIO (AR) SPR004 M. S. GIUSEPPE - M. S. ANTONIO (AR) SPR005 M. S. GIUSEPPE - M. S. ANTONIO (AR)		



QUADRO CONOSCITIVO DI RIFERIMENTO (QC). CARTOGRAFIE GENERALI

➤ Ipotesi di classificazione per "Tipologie territoriali"



- Alto Tevere (Valli Tiberina, Marecchia e Foglia)
- Alta Val di Cecina
- Amiata
- Appennino
- Toscana centrale (Valli Farma e Merse)
- Val D'orcìa
- Aree umide interne occidentali (lacustri)
- Aree umide interne orientali (fluviali e lacustri)
- Aree umide costiere
- Rilievi e promontori costieri



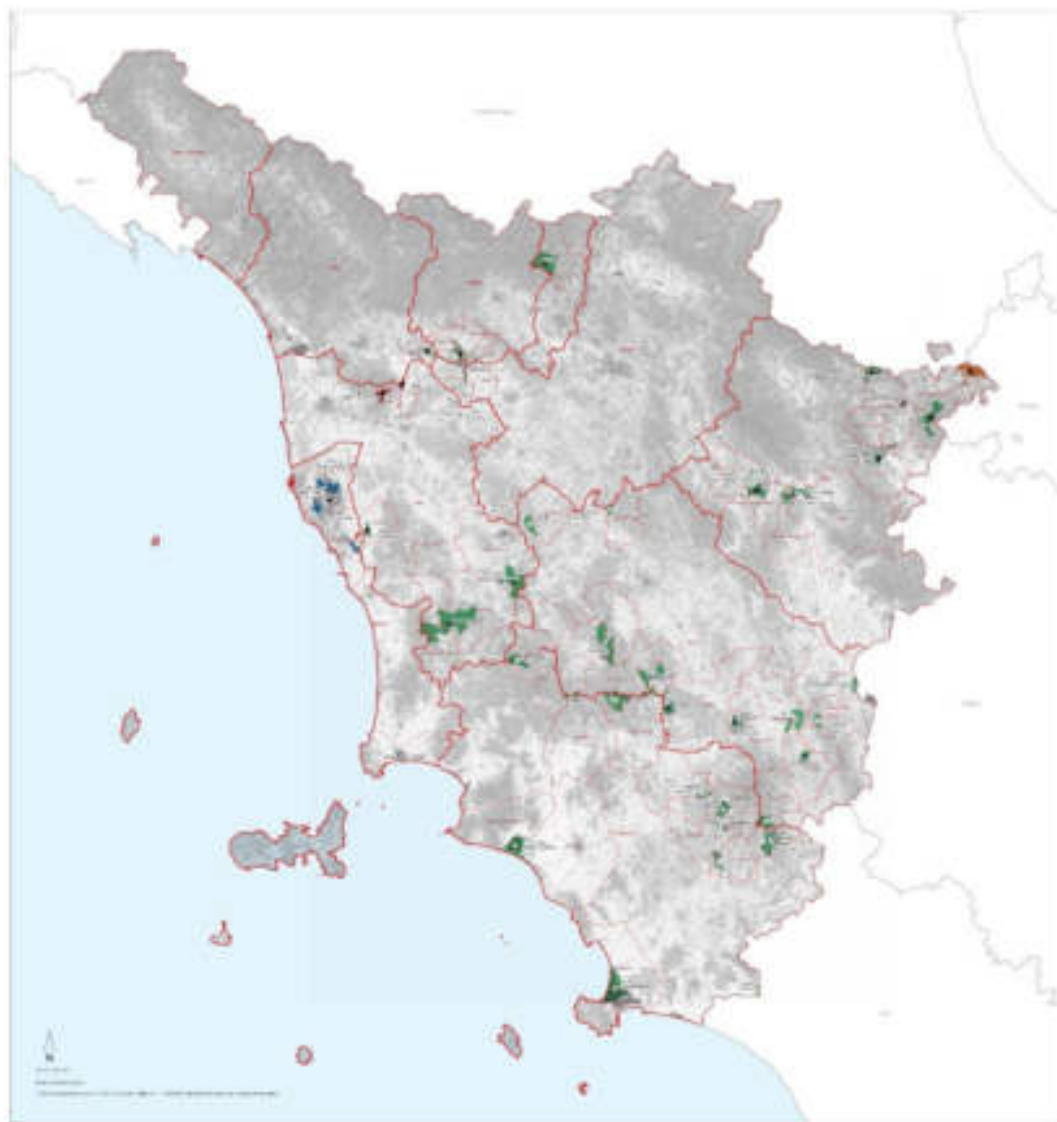
QUADRO PROPOSITIVO PRELIMINARE. STATO DELLE RISERVE

➤ Regolamenti e Piani di Gestione (PdG)

Stato della regolamentazione



Piano di gestione





QUADRO PROPOSITIVO PRELIMINARE. STATO DELLE RISERVE

➤ Regolamenti e Piani d Gestione (PdG) vigenti

Approvati ai sensi della ex LR 49/1995 n. 8 regolamenti per complessive 37 Riserve provinciali (alcuni regolamenti disciplinano, in forma omogenea e aggregata, più riserve naturali). Mentre:

- 1 riserva (Oasi della Contessa) ha il Regolamento solo adottato (ex LR 49/1995);
- 4 riserve risultano sprovviste di Regolamento (Bosco di Tanali, Monte Serra di Sotto, Sasso di Simone e Monti Livornesi). Per la riserva Monti Livornesi sono vigenti misure di salvaguardia;
- 2 riserve (Lago di Sibolla e Padule di Fucecchio), hanno il regolamento approvato ai sensi della LR 30/2015).

Inoltre:

- 14 Regolamenti sono corredati di cartografie dei perimetri (area protetta ed eventuale aree contigua)
- 11 Regolamenti sono corredati di cartografie o documenti di quadro conoscitivo
- 7 Regolamenti definiscono una "zonizzazione" interna (che, tranne una, non risulta coerente con la L. 394/1991).
- 21 Regolamenti sono corredati di Piani di Gestione (PdG), correlati alle diverse regolamentazioni omogenee.

	DENOMINAZIONE	Reg. Vigente	Regolamento Atto di approvazione	Eventuale Piano di Gestione	Altri strumenti gestione
1	VALLE DELL'INFERNO E BANDELLA (AR)	SI	Approvato con Del. C.P. n. 79 del 23.06.2003 e modificato con Del. C.P. n.101 del 26.11.2008	NO	NO
2	PONTE A BURIANO E PENNA (AR)	SI	Approvato con Del. C.P. n° 79 del 23-06-2003, modificato con Del. C.P. n. 101 del 26.11.2008	NO	NO
3	SASSO DI SIMONE (AR)	NO	Avvio del procedimento	NO	SI
4	ALTA VALLE DEL TEVERE - MONTENERO (AR)	SI	Approvato con Del. C.P. n. 27 del 29.03.2012	NO	NO
5	MONTI ROGNOSI (AR)	SI	Approvato con Del. C.P. n. 27 del 29.03.2012	NO	NO
6	ALPE DELLA LUNA (AR)	SI	Approvato con Del. C.P. n. 27 del 29.03.2012	NO	NO
7	BOSCO DI MONTALTO (AR)	SI	Approvato con Del. C.P. n. 27 del 29.03.2012	NO	NO
8	DIACCIA BOTRONA (GR)	SI	Approvato con Del. C.P. n. 73 del 28.11.2011	SI	SI
9	MONTI PENNA (GR)	SI	Approvato con Del. C.P. n. 73 del 28.11.2011	SI	NO
10	MONTALTO (GR)	SI	Approvato con Del. C.P. n. 73 del 28.11.2011	SI	NO
11	FARMA (SI - GR)	SI	Approvato con Del. C.P. (GR) n. 73 del 28.11.2011 Approvato con Del. C.P. (SI) n. 114 del 27.09.1999	SI	NO
12	LA PIETRA (SI - GR)	SI	Approvato con Del. C.P. (GR) n. 73 del 28.11.2011 Approvato con Del. C.P. (SI) n. 114 del 27.09.1999	SI	NO
13	BASSO MERSE (SI - GR)	SI	Approvato con Del. C.P. (GR) n. 73 del 28.11.2011 Approvato con Del. C.P. (SI) n. 114 del 27.09.1999	SI	NO
14	CORNATE E FOSINI (SI - GR)	SI	Approvato con Del. C.P. (GR) n. 73 del 28.11.2011 Approvato con Del. C.P. (SI) n. 114 del 27.09.1999	SI	NO
15	MONTI LABBRIO (GR)	SI	Approvato con Del. C.P. n. 73 del 28.11.2011	SI	NO
16	POGGIO ALL'OLMO (GR)	SI	Approvato con Del. C.P. n. 73 del 28.11.2011	SI	SI
17	LAGUNA DI ORBETELLO (GR)	SI	Approvato con Del. C.P. n. 73 del 28.11.2011	SI	SI
18	PESCIANELLO (GR)	SI	Approvato con Del. C.P. n. 73 del 28.11.2011	SI	NO
19	ROCCONI (GR)	SI	Approvato con Del. C.P. n. 73 del 28.11.2011	SI	NO
20	BOSCO DELLA SS. TRINITA' (GR)	SI	Approvato con Del. C.P. n. 73 del 28.11.2011	SI	NO
21	PADULE ORTI BOTTAGONE (LU)	SI	Approvato con Del. C.P. n. 41 del 26.03.2008	NO	NO
22	OASI DELLA CONTESSA (LU)	NO	Adottato con Del. C.P. n. 62 del 11.03.2005	SI	NO
23	MONTI LIVORNESI (LU)	NO	Misure di salvaguardia approvate con Del. C.R. n. 30 del 26.05.2020	NO	SI
24	FORESTA DI BERIGNONE (PI)	SI	Approvato con Del. C.P. n. 21 del 19.02.2002	NO	NO
25	FORESTA DI MONTERUFOLI - CASELLI (PI)	SI	Approvato con Del. C.P. n. 21 del 19.02.2002	NO	NO
26	MONTENERO (PI)	SI	Approvato con Del. C.P. n. 21 del 19.02.2002	NO	NO
27	LAGO DI SANTA LUCE (PI)	SI	Approvato con Del. C.P. n. 37 del 12.03.2004	NO	NO
28	MONTI SERRA DI SOTTO (PI)	NO	/	NO	NO
29	BOSCO DI TANALI (PI)	NO	/	NO	SI
30	ACQUERINO - CANTAGALLO (PO)	SI	Approvato con Del. C.P. n. 68 del 28.11.2007	NO	NO
31	ALTO MERSE (SI)	SI	Approvato con Del. C.P. n. 114 del 27.09.1999	SI	NO
32	CASTELVECCHIO (SI)	SI	Approvato con Del. C.P. n. 114 del 27.09.1999	SI	NO
33	BOSCO DI SANTA AGNESE (SI)	SI	Approvato con Del. C.P. n. 114 del 27.09.1999	SI	NO
34	LAGO DI MONTEPULCIANO (SI)	SI	Approvato con Del. C.P. n. 114 del 27.09.1999	SI	NO
35	PIETRAPORCIANA (SI)	SI	Approvato con Del. C.P. n. 114 del 27.09.1999	SI	NO
36	LUCCIOLABELLA (SI)	SI	Approvato con Del. C.P. n. 114 del 27.09.1999	SI	NO
37	PIGELLETO (SI)	SI	Approvato con Del. C.P. n. 114 del 27.09.1999	SI	NO
38	RIPA D'ORCIA (SI)	SI	Approvato con Del. C.P. n. 114 del 27.09.1999	NO	NO
39	IL BOGATTO (SI)	SI	Approvato con Del. C.P. n. 114 del 27.09.1999	NO	NO
40	CRETE DELL'ORCIA (SI)	SI	Approvato con Del. C.P. n. 114 del 27.09.1999	NO	NO
41	LAGO DI SIBOLLA (LU)	SI	Approvato con Del. C.R. n. 53 del 30.07.2020 e integrato con Del. C.R. n. 94 del 27.10.2021	NO	NO
42	PADULE DI FUCECCHIO (PT - FI)	SI	Approvato con Del. C.R. n. 53 del 30.07.2020 e integrato con Del. C.R. n. 94 del 27.10.2021	NO	SI



QUADRO PROPOSITIVO PRELIMINARE. OBIETTIVI GENERALI (Comuni del Sistema Regionale)

➤ Obiettivi comuni per il “Sistema” delle Riserve Naturali (RN) regionali (SINTESI)

Proposta preliminare di “Obiettivi comuni” per il sistema di “Riserve Naturali” (RN) regionali, articolati a declinazione delle finalità generali definite negli atti istitutivi e rielaborati (definiti) in ragione della lettura comparata e della conseguente sintesi, con riordino, semplificazione e integrazione (revisione) di quelli presenti nei diversi regolamenti vigenti.

A. Il riconoscimento, la complessiva tutela e valorizzazione del sistema delle “Riserve Naturali” (RN) regionali e del ruolo che esse svolgono quali “nodi” della rete ecologica regionale, ovvero di “collegamento ecologico – funzionale”, anche per le intrinseche capacità di erogazione di “servizi ecosistemici” ed fattori / elementi di resilienza ai cambiamenti climatici.

B. La tutela e la conservazione degli ambienti naturali e seminaturali, degli ecosistemi, delle comunità biologiche e dei biotopi, dei popolamenti floristici, degli habitat e delle specie di cui alle Direttive 1992/43/CEE (Habitat), 2009/147/CEE (Uccelli), alla L. 124/1994, al DPR 357/97 e smi e alla LR 30/2015.

C. Il mantenimento, la riqualificazione e la ricostituzione degli ambienti e degli habitat favorevoli alla sosta e alla riproduzione della fauna selvatica e/o caratterizzati da componenti di valore conservazionistico, da fitocenosi e specie di flora di interesse conservazionistico e/o fitogeografico.

D. Il controllo e l’eventuale contrasto all’insediamento e alla diffusione di specie aliene vegetali e animali che possono compromettere la salvaguardia degli ecosistemi oggetto di tutela (‘applicazione delle “Linee guida” nazionali e regionali).

E. La conservazione del patrimonio geologico (“geositi” di interesse regionale e le altre emergenze geologiche) e il mantenimento, ovvero il recupero e/o ripristino degli equilibri degli assetti idro-geomorfologici (mitigazione vulnerabilità).



QUADRO PROPOSITIVO PRELIMINARE. OBIETTIVI GENERALI (comuni del Sistema Regionale)

➤ Obiettivi comuni per il “Sistema” delle Riserve Naturali (RN) regionali (SINTESI)

F. Il conseguimento e il mantenimento dello stato di qualità delle acque maggiore o uguale a “buono” (Direttiva 2000/60 CEE e del D.Lgs 152/06), per i corpi idrici della riserva naturale (attuazione piani di tutela o gestione sovraordinati).

G. Il mantenimento e la corretta gestione degli agroecosistemi che costituiscono habitat rilevanti di specie, degli elementi territoriali, dei corredi vegetazionali e delle sistemazioni idraulico – agrarie tradizionali caratterizzanti il paesaggio agrario.

H. Il miglioramento del rapporto uomo – ambiente, attraverso la promozione ed incentivazione delle attività produttive (agricole, selvicolturali e zootecniche) ritenute compatibili, l’incentivazione delle produzioni biologiche e/o integrate, il controllo e il miglioramento della compatibilità ambientale delle altre attività antropiche. La valorizzazione degli usi, dei costumi, delle consuetudini e delle attività tradizionali, nonché delle espressioni culturali caratterizzanti locali.

I. La tutela, il recupero e la compatibile utilizzazione dei beni, edifici, manufatti e strutture di valore culturale, storico e architettonico, di interesse tipologico e tradizionale, dei siti di interesse archeologico, etnografico, paleontologico.

L. Il coinvolgimento delle popolazioni locali nelle attività di gestione e manutenzione delle “Riserve Naturali” (RN), in forma complementare alla promozione e lo sviluppo di nuove attività economiche compatibili (turismo naturalistico, escursionismo, tempo libero ed educazione ambientale). La riqualificazione della rete degli itinerari e dei percorsi locali.

M. La promozione e l’incentivazione dei programmi e delle attività di studio, indagine e ricerca scientifica, (miglioramento del sistema di conoscenze, popolamento di dati e degli indicatori di monitoraggio, all’analisi dei processi evolutivi del sistema di risorse interessate, delle dinamiche e degli eventuali elementi di fragilità e/o vulnerabilità in atto.



QUADRO PROPOSITIVO PRELIMINARE. PROPOSTA (STRUTTURA) DI CONTENUTI UNITARI

➤ Delineazione di una proposta (struttura) di contenuti regolamentari unificati

Preliminare ipotesi di essenziale “struttura normativa”, volta a inquadrare in termini ancora del tutto generali gli elementi ed i contenuti che potrebbero sostanziare ed assicurare, nell’ambito delle finalità di omogenizzazione alla scala regionale degli stessi regolamenti, il perseguimento degli obiettivi precedentemente elencati (“Regolamento tipo” - prototipo).

- Da adattare in funzione delle diverse alternative delineate nel quadro conoscitivo e della “tipologia di aggregazione”.
- **prima parte**, avente per oggetto la “Disciplina conformativa e di orientamento generale” (disposizioni normative generali di identificazione, definizione ed articolazione, finalità e riferimenti ai soggetti e agli organi di gestione, raccordo e conformazione agli strumenti di natura sovraordinata e indicazioni per il riconoscimento e l’applicazione). Si tratta di norme da definire “ex novo” in ragione del mutato quadro di riferimento legislativo e pianificatorio
- **seconda parte**, per oggetto la “Disciplina operativa e di gestione della riserva” (disposizioni normative di applicazione generale, di identificazione ed eventuale articolazione, prescrizioni già definite dalla legislazione vigente, ulteriori prescrizioni per tipologia, raccordo con altri strumenti di gestione). Si tratta di una revisione delle norme da prelevare (recuperare) dai diversi regolamenti vigenti; adattandole alle caratteristiche morfotipologiche delle tipologie di riserve.
- **terza parte**, avente per oggetto la “Disciplina di dettaglio, di tutela e gestione delle risorse” (disposizioni normative specifiche riferite alla tutela e gestione delle risorse, regolamentazione degli interventi, attività, pratiche e usi). Si tratta di recuperare e riadattare le norme presenti nei diversi regolamenti e negli eventuali corrispondenti PdG, selezionando i contenuti di livello locale o della singola riserva.

Elaborati cartografici di supporto, previsti dalla LR 30/2015, con particolare riferimento a:

- Localizzazione e perimetrazione della Riserva (area protetta e area contigua) e relativi codici identificativi
- Localizzazione diverse determinazioni propositive di natura sovraordinata (Rete Natura 2000, PIT/PPR, Altri vincoli)



Regione Toscana



REVISIONE, AGGIORNAMENTO E PREDISPOSIZIONE DEI **REGOLAMENTI** DELLE “**RISERVE NATURALI**” (RN) REGIONALI



(Articoli 49 e 50 LR 30/2015 - Articolo 16 Comma 3 LR 65/2014)



QUADRI CONOSCITIVI PRELIMINARI
FINALITA' E OBIETTIVI DI “AVVIO DEL PROCEDIMENTO”

GRAZIE PER L'ATTENZIONE